

# NPO法人 自立支援センター ふるさとの会

## 社会使命

「認知症になっても がんになっても 障害があっても 家族やお金がなくとも 地域で孤立せず 最期まで暮らせるように」 支援事業を行います。

設立	1999年10月6日NPO法人認証
所在地	東京都台東区千束4-39-6-4F TEL 03-3876-8150 FAX 03-3876-7950 E-mail info@hurusatonokai.jp ホームページ http://www.hurusatonokai.jp/
沿革	1990年、ホームレス支援のボランティアグループとして「ボランティアサークルふるさとの会」を立ち上げる。 1999年、NPO法人認証。
代表者	代表理事 佐久間 裕章



## 関連団体

### 有限会社ひまわり (2002年設立:介護事業)

台東区、墨田区、新宿区で訪問介護・居宅介護支援の事業所を運営しています。2012年には、新宿区で「デイサービスふるさと・和み」を開業。“家族のように過ごせる第二の我が家”を目指しています。

### 株式会社ふるさと (2007年設立:不動産事業・賃貸借保証・清掃)

2015年3月に不動産事業をスタート。アパート探しにお困りの方はご相談ください。その他、アパート契約時の保証人確保が困難な方への賃貸借保証サービス、施設清掃業務などを行っています。

### 更生保護法人同歩会 (2009年認可:更生保護相談事業)

2009年7月、触法障害者・高齢者等を支援するため設立、更生保護法人として法務大臣より認可を受けました。再犯防止とホームレス化の予防として、開設7年ほどで約700名の相談を受け付けています。

### ボランティアサークルふるさとの会 (1990年設立:越年事業等)

年末年始の炊き出しや地域のイベントを開催しています。また、定期的にボランティア説明会を開催し、活動エリアの見学ツアーも行っています。

### NPO法人 すまい・まちづくり支援機構 (2009年認証:企画・起業支援事業)

医療、福祉、建築など、様々な分野の専門家の方々と連携し、起業や事業の運営に必要なノウハウの提供などを行う起業支援事業を行っています。

### 『山谷』地域ケア連携をすすめる会

山谷地域で活動する医療関係者、介護事業所、福祉事務所、居住支援NPO等が集まり、それぞれの立場が抱えている課題について共有し、地域のケア体制の充実に向けて活動しています。

## ● 居住支援



### 第1種社会福祉事業 都市型軽費老人ホーム

2012年4月、新宿区大久保に「ルミエールふるさと」を開設しました。定員は20名(単身男女)です。いわゆる「韓流ブーム」で多くの観光客が行きかう賑やかな地域です。新宿区で生活されてきた地域の方が継続して住み慣れた場所で生活できるようにお手伝いしています。



### 第2種社会福祉事業 無料低額宿泊所 ・ 自立援助ホーム

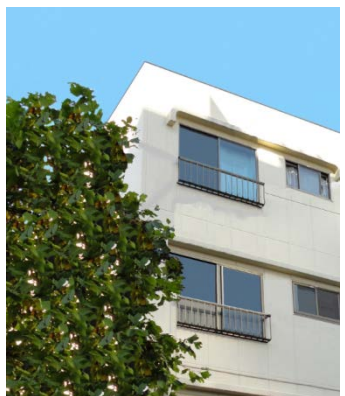
空き家を活用し、介護の必要な高齢者や認知症などの障がいのある方にむけた住居を提供。24時間365日職員が常駐し、生活支援、服薬管理、三食の食事提供を行うとともに、利用者のニーズに応じて、往診や訪問介護など専門的な社会サービス導入の調整を担っています。



### 給食センター

栄養士がつくった献立に基づいて食事を作り、各宿泊施設および地域生活支援センター「台東」の利用者さんへ毎日約900食を提供しています。お正月のお節料理やイベントの際のお弁当なども提供しており、調理スタッフの皆さんがメニュー作りに日々工夫を重ねています。

## ● 就労支援



### 就労支援ホーム

生活上の困難を抱える方に、安定した住居を提供し、生活支援と就労支援を行います。入居者の多くが、一定の研修を受けた上で、支援付き住宅で高齢者の生活支援に従事しています。また、アパート生活にむけた転宅支援も行います。

### ケア付き就労

障害等の生きづらさを抱えた方が働きやすいように、職場や働き方を変えていくことがケア付き就労です。ゆっくりと自分のペースで働き始められる環境づくりが大切だと考えています。

## ● 地域生活支援



住み慣れた地域で暮らし続けるためのサポートをしています。地域生活支援センターを拠点に独居高齢者宅への訪問相談や安否確認、日中の居場所づくり、介護や医療などの在宅サービスの調整を行っています。地域の福祉・医療機関などとも連携し、当会のサービスに限らず活用可能なサービスのご紹介を日常的にしています。

## ● 障害者通過型グループホーム(共同生活援助)



世話人が生活上の悩みをご相談し、夜間の緊急時にも対応いたします。「ひとり暮らしだとちょっと不安」という方にお勧めです。入所前の体験入所制度もあります。墨田区では東向島周辺、新宿区では大久保周辺の、のんびりした雰囲気の中で生活していただけます。就労支援や転宅支援も行っており、退所後も地域生活支援センターを利用することができるので安心です。