

NPO法人 自立支援センター ふるさとの会

社会使命

生活困窮者が地域のなかで、安定した住居を確保し、安心した生活を実現し、社会のなかで再び役割や人としての尊厳・居場所を回復するための支援を事業として行います。

設立	1999年10月6日 NPO法人認証	
所在地	東京都台東区千束4-39-6-4F TEL 03-3876-8150 FAX 03-3876-7950 E-mail info@hurusatonokai.jp ホームページ http://www.hurusatonokai.jp/	
沿革	1990年、山谷地域を中心にホームレス支援を行う「ボランティアサークルふるさとの会」を立ち上げる。 1999年、NPO法人の認証を受ける。	
代表者	代表理事 佐久間 裕章 さくま ひろあき	
利用者数	計 836名 (NPOふるさとの会のみ 2019年3月末現在)	台東エリア: 271名 墨田エリア: 399名 荒川エリア: 42名 豊島エリア: 26名 新宿エリア: 98名
事業規模	9億7900万円 (関連法人を含む、2018年度実績)	
社員数	15名	
職員数	268名 (関連法人を含む 2019年3月末現在) (特非)ふるさとの会 179名 (常勤39名、非常勤140名) (有)ひまわり 62名 (常勤14名、非常勤48名) (株)ふるさと 25名 (常勤5名、非常勤20名) (特非)すまい・まちづくり支援機構 2名 (常勤2名)	



関連団体

有限会社ひまわり (2002年設立:介護事業)

台東区、墨田区、新宿区で訪問介護、居宅介護支援の事業所を運営しています。
2012年には、「デイサービスふるさと・和み」(地域密着型通所介護)を開業。“家族のように過ごせる第二の我が家”を目指しています。

株式会社ふるさと (2007年設立:不動産事業・賃貸借保証・清掃)

2015年3月に「社会的不動産事業」をスタート。物件の仲介や管理業務のほか、アパート契約時の保証人確保が困難な方への賃貸借保証サービス、施設清掃業務も行っています。
※ 累計保証契約 2,737件 管理物件 44棟123戸
(2019年5月1日現在)

有限責任事業組合 新宿・山谷ネットワーク (2008年設立:就労支援相談事業)

NPO法人新宿ホームレス支援機構と連携し、山谷地域および新宿地域において就労支援を目的とした事業を展開しています。生活に困難を抱える若年者が新しい一歩を踏み出すための住まい作りなどを行っています。

『山谷』地域ケア連携をすすめる会 (2008年発足:地域ケア連携)

山谷地域で活動する医療関係者、介護事業所、福祉事務所、居住支援NPO等が集まり、それぞれの立場が抱えている課題について共有し、地域のケア体制の充実に向けて活動しています。
山谷地域を中心に23団体・個人が会員になっています。

更生保護法人同歩会 (2009年認可:更生保護相談事業)

2009年7月、罪を犯した障害者・高齢者等の支援を行う更生保護法人として法務大臣より認可を受けました。「うける」「つなぐ」をテーマに、設立以来1,080件の相談に対応してきました。(2019年3月末現在)

NPO法人 すまい・まちづくり支援機構 (2009年認証:企画・起業支援事業)

医療、福祉、建築など、様々な分野の専門家の方々と連携し、起業や人材育成、事業の運営に必要なノウハウの提供などを行う起業支援事業を行っています。

● 日常生活支援施設



第1種社会福祉事業 都市型軽費老人ホーム

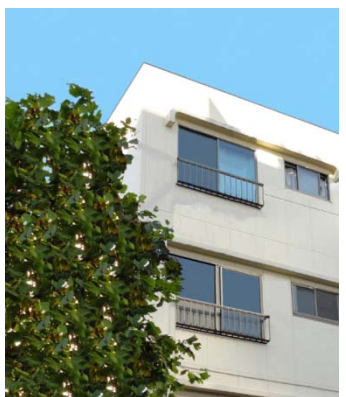
2012年4月、新宿区大久保に「ルミエールふるさと」を開設しました。いわゆる「韓流ブーム」で多くの観光客が行きかう賑やかな地域です。定員は20名(単身男女)。新宿区で生活されてきた方が、引き続き住み慣れた地域で安心した毎日を過ごせるようお手伝いしています。



第2種社会福祉事業 無料低額宿泊所 / 自立援助ホーム

既存住宅ストックを活用し、一人暮らしの継続や安定した住居の確保が困難な単身者等が入居可能な共同居住を運営しています。24時間365日職員が常駐し、日常生活支援や、服薬管理、三食の食事提供等を行うことで安心生活を支援。その上で個別ニーズに応じた在宅医療や介護、障害サービス等の専門的な社会サービスにつなげる支援、日々のコーディネートを行っています。また、生活の中で入居者同士の支え合いを支えることを大切にしています。

● 就労支援



就労支援ホーム

生活上の困難を抱える方に住まいを提供。生活・就労の安定を図り、安心した地域生活をサポートします。すぐにフルタイムの仕事が困難な方には、短時間・軽易な仕事を紹介し、雇用先と連携して就労をサポートするので安心です。個々のニーズを生活の中でアセスメントした上で医療や障害サービスへつなぐ支援や、アパート転宅の支援も行っています。

ケア付き就労

雇用側が就労をされる方の心身の状態・ペースに合わせて職場環境を整え、職場内での見守り、就業時間、労働内容などフレキシブルに対応することで、支援付きの雇用(一般就労)を行っています。93名の方がグループ法人内で就労しています。(2019年3月末現在)

● 地域生活支援



台東区、墨田区内で運営する地域生活支援センター(共同リビング)を拠点に、独居高齢者等への訪問相談や安否確認、地域生活を支える居場所づくり、介護や医療などの在宅サービスのコーディネートなど、住み慣れた地域で暮らし続けるためのサポートをしています。

その他、イベントやクラブ活動を通じた仲間づくり、職場の見学・同行、雇用先との調整など地域にお住まいの方の就労支援も行っています。

● 障害者通過型グループホーム(共同生活援助)



墨田区と新宿区で運営しています。世話人が日々の生活サポートや相談援助等、退所後のアパート等での地域生活にむけた支援を行います。夜間の緊急時にも対応。体験入所制度もあります。

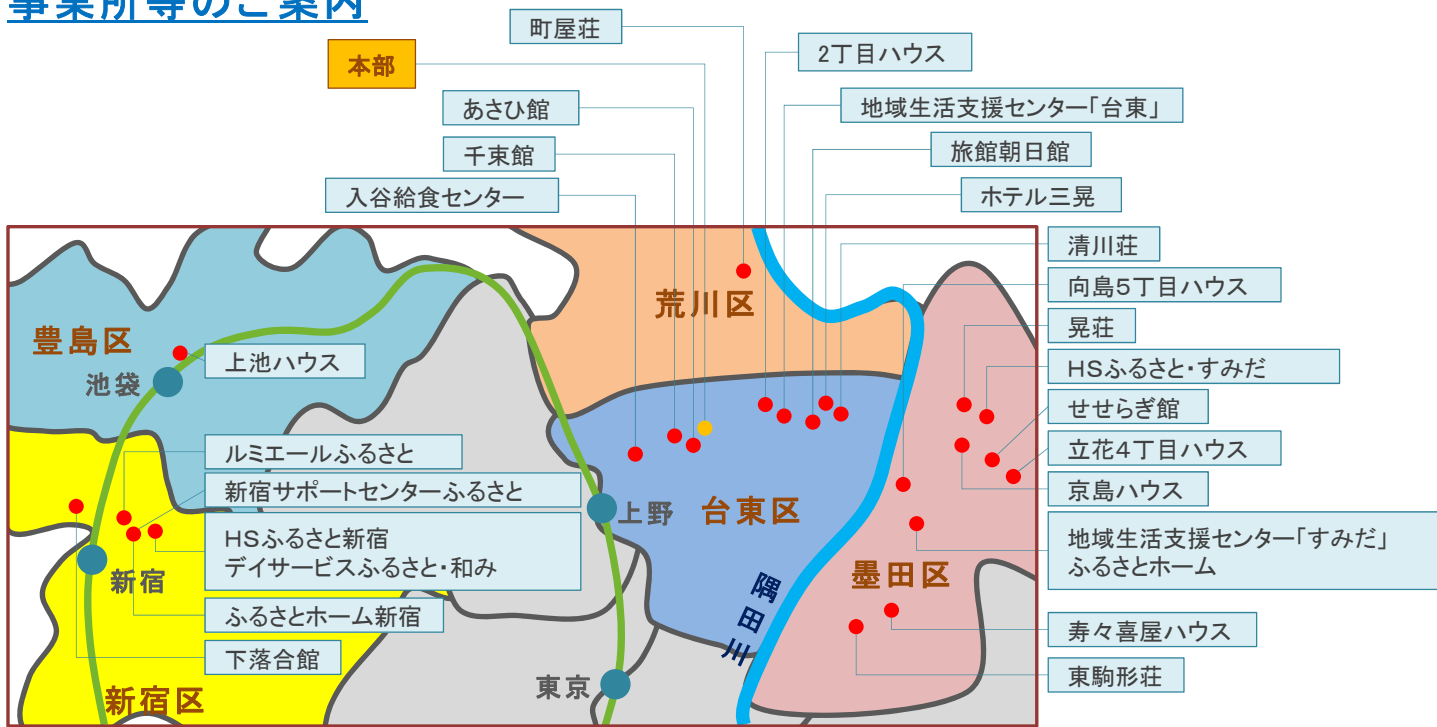
墨田区では東向島周辺、新宿区では大久保周辺の小規模な住居、のんびりした雰囲気なかで生活していただけます。就労支援や転宅支援も行っており、退所後も地域生活支援センターを利用することができるので安心です。

● 給食センター



栄養士がつくった献立に基づいて食事を作り、各宿泊施設および地域生活支援センターの利用者さんへ毎日約850食を提供しています。お正月のお節料理やイベントの際のお弁当なども提供しており、調理スタッフの皆さんがメニュー作りに日々工夫を重ねています。

事業所等のご案内



所在地	事業所名	支援対象	施設・事業区分
台東区	ふるさと日の出館 ※住所等非公開	一人暮らしが困難な単身高齢者等	単身女性 第2種社会福祉事業宿泊所
	ふるさとあさひ館		単身男性 自立援助ホーム
	ふるさと旅館朝日館		
	ふるさとホテル三晃 ほてるさんこう	就労/転宅希望者	単身男性 自立援助ホーム
	ふるさと清川荘		就労支援ホーム
	2丁目ハウス		共同リビング（自主事業）
	ふるさと千束館 せんぞくかん	就労/転宅希望者	就労支援ホーム
	地域生活支援センター台東	独居高齢者等	共同リビング（自主事業）
	ふるさと入谷給食センター	ふるさとの会関連施設の利用者	給食サービス
ヘルパーステーションふるさと ※	要介護者等	訪問介護・居宅介護支援	
墨田区	ふるさとせせらぎ館	一人暮らしが困難な単身高齢者等	単身女性 第2種社会福祉事業宿泊所
	ふるさと東駒形荘		単身男性 自立援助ホーム
	ふるさと晃荘 あきらそう		
	ふるさと寿々喜屋ハウス すずきやはうす	就労/転宅希望者	就労支援ホーム
	京島ハウス		第2種社会福祉事業宿泊所
	立花4丁目ハウス		共同リビング（自主事業）
	向島5丁目ハウス	就労/転宅希望者	障害者通過型グループホーム（共同生活援助）
	地域生活支援センターすみだ	独居高齢者等	共同リビング（自主事業）
	ふるさとホーム	精神障害者	障害者通過型グループホーム（共同生活援助）
ヘルパーステーションふるさと・すみだ	要介護者等	訪問介護・居宅介護支援	
荒川区	ふるさと町屋荘	一人暮らしが困難な単身高齢者等	単身男性 自立援助ホーム
新宿区	ふるさと下落合館	一人暮らしが困難な単身高齢者等	単身女性 第1種社会福祉事業都市型軽費老人ホーム
	ルミエールふるさと		単身男女
	新宿サポートセンター・ふるさと	独居高齢者等	（自主事業）
	ふるさとホーム・新宿	精神障害者	障害者通過型グループホーム（共同生活援助）
	ヘルパーステーションふるさと・新宿 ※	要介護者等	訪問介護・居宅介護支援
デイサービスふるさと・和み ※	地域密着型通所介護		
豊島区	上池ハウス かみいけはうす	就労/転宅希望者	単身男性 就労支援ホーム

※は関連団体の(有)ひまわりが運営

●委託事業・補助金（2019年4月現在）

墨田区	墨田区元ホームレス被保護者自立生活支援プログラム
	墨田区居宅生活移行プログラム事業(自立目的施設型)
	墨田区寄りそい型宿泊所事業補助金
台東区	台東区居宅生活移行支援事業
新宿区	新宿区徘徊高齢者緊急一時保護事業
	新宿区地域生活安定促進事業
荒川区	(財)城北労働・福祉センター分館敬老室 運営委託